

Villa de 6 chambres dans Benitachell

Référence

589902

Opération

For sale

Type de logement

Resale

L'emplacement

Type de logement

Chambres / Salles de bains

6 / 6

Dimensions

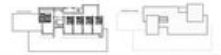
1165 m² Construit / 2393 m² Terrains

Prix

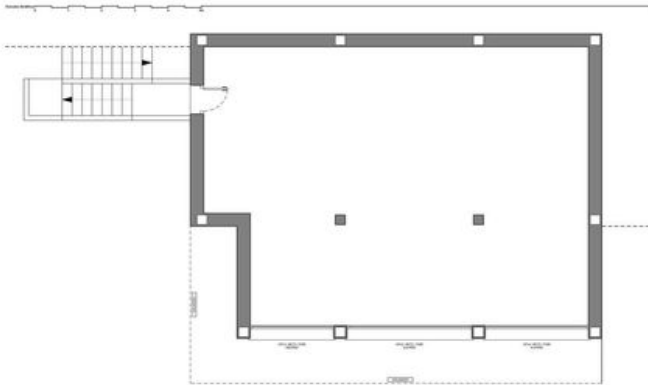
3,580,000



Située sur un terrain de 2 493 m², Villa la Cala est une propriété de grandes dimensions, dans la zone résidentielle exclusive de Jazmines de l'ensemble Cumbre del Sol dont l'accès est limité aux propriétaires et qui accueille de grandes villas de luxe. Fruit d'une conception unique et exclusive, Villa la Cala est divisée en trois niveaux aux vastes espaces, ouverts et lumineux. Toutes les pièces sont orientées sur la mer Méditerranée afin de profiter au maximum des vues merveilleuses qu'elle offre. L'on accède à la maison par le niveau supérieur où se trouvent 5 des 6 chambres. La chambre parentale possède un vaste dressing et une salle de bain en suite équipée d'une douche et d'une baignoire, avec vue sur la mer. Les 4 autres chambres de cet étage possèdent également une salle de bain en suite avec douche et sont équipées d'un placard-penderie. Toutes les chambres ont un accès direct à la terrasse et se partagent un espace commun conçu pour regarder la télévision. L'escalier conduit à l'étage principal de ce pavillon. L'espace de jour possède un salon-salle à manger de grandes dimensions, une cuisine avec îlot et coin-repas, un cellier, une buanderie, une chambre avec salle de bain en suite pour le personnel de service, des toilettes pour invités et un parking pour 3 véhicules. En plus d'une vaste terrasse idéale pour la détente, il faut relever l'existence de la piscine infinie de 60 m de plan d'eau et de son spacieux porche aménagé en salle à manger de jour et comportant un espace de détente où il est possible de contempler les vues exceptionnelles sur la mer. Situé au rez-de-chaussée, un espace diaphane de plus de 100 m² dont l'utilisation dépendra des besoins de son propriétaire, complète cette propriété fantastique.



VILLA "LA CALA" PERSONALIZADO SUPERIOR



VILLA "LA CALA" PERSONALIZADO SUPERIOR



VILLA "LA CALA" PERSONALIZADO SUPERIOR



RESIDENCIAL JAZMINES LA CUMBRE DEL SOL